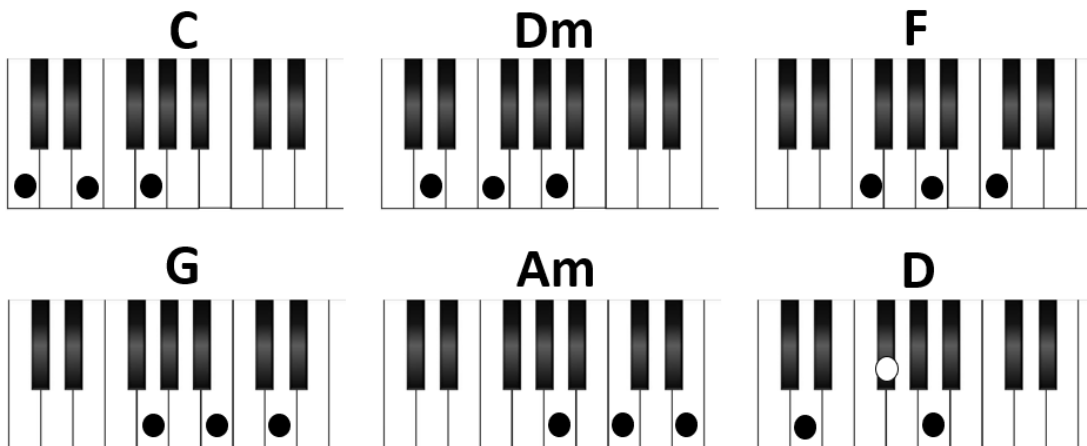


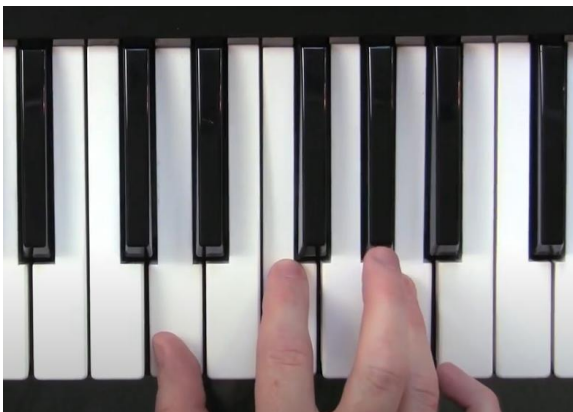
HOLD ME CLOSER – CORNELIA JAKOBS

Keyboard

Dom här ackorden finns med i låten.



Här är en bild som visar vilket finger som kan trycka ner vilken tangent när man ska spela ackordet Dm.



När det står så här i en låt ska man spela ackordet C och bastonen B.

Spelar man gitarr kan man spela ackordet C, spelar man keyboard kan man också spela ackordet C och försöka spela bastonen B och spelar man bas så är det tonen B man ska spela.

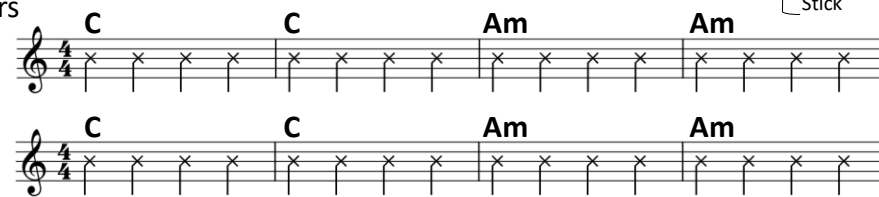
C/B

Form

- Vers
- Brygga
- Brygga
- Refräng
- Vers
- brygga
- Refräng
- Stick
- Mellanspel
- Refräng
- Refräng ½
- Stick

Alla låtar är indelade i olika delar som återkommer i någon Form av mönster. I den här låten så finns det 5 stycken delar: vers, brygga, refräng, stick och mellanspel.

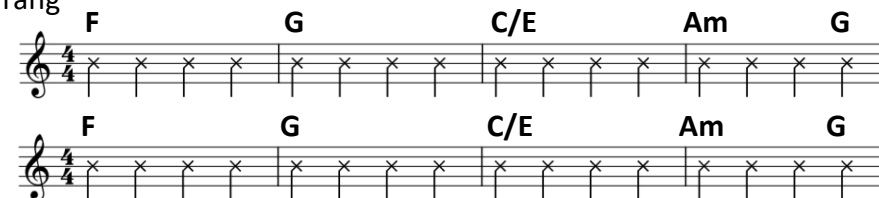
Vers



Brygga



Refräng



Stick



Mellanspel

