

IMAGINE – JOHN LENNON

GITARR

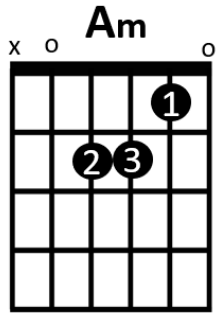
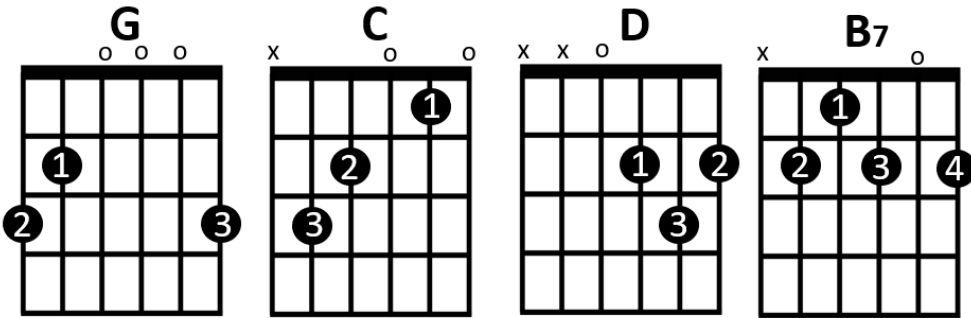


Bild 1 visar gitarrens huvud och några av de första banden. Skulle man visa hela den bilden då ackorden förklarades togs onödigt stor plats och därför används bara den aktuella delen av greppbrädan som du kan se på bild 2 och bild 3

Bild 1

Bild 2

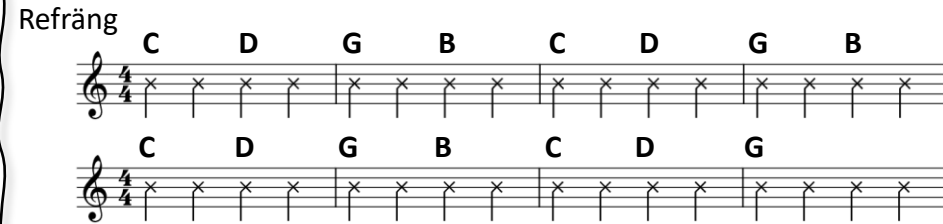
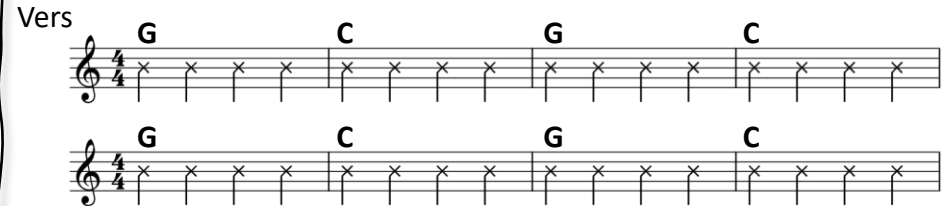
Bild 3

1:a band
2:a band
3:e band
4:e band

Form
Intro
Vers
Brygga
Vers
Brygga
Refräng
Vers
Brygga
Refräng

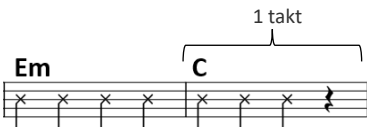
Alla låtar är indelade i olika delar som återkommer i någon Form av mönster. I den här låten så finns det 4 stycken delar: intro, vers, brygga och refräng.

Här ser du i vilken ordning delarna ska spelas.
Låten slutar med ett slag på tonen G som klingar ut.



Den här bilden visar vilket finger som ska spela på vilken sträng.

I den här låten är det 4 slag i varje takt och när den här noten står så spelar man ett ackord.



När det här paustecknet står så spelar man ingenting.

När det står så här i en låt ska man spela ackordet C och bastonen B.
Spelar man gitarr kan man spela ackordet C, spelar man keyboard kan man också spela ackordet C och försöka spela bastonen B och spelar man bas så är det tonen B man ska spela.

C/B