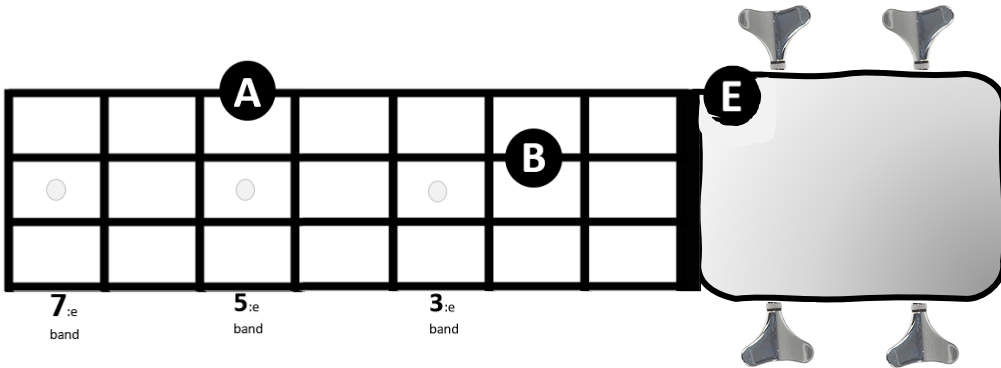


IN I DIMMAN – MEDINA

Elbas

Dom här bastonerna finns med i låten.



För att få en bra ton ska vänstra handens fingrar placeras nära bandstaverna.



Bild 1 visar elbasens huvud och några av de första banden. Skulle man visa hela den bilden då bastonerna förklarades togs onödigt stor plats och därför används bara den aktuella delen av greppbrädan som du kan se på **bild 2** och **bild 3**



Am/E

När det står så här i en låt ska man spela ackordet Am och bastonen E.

Spelar man gitarr kan man spela ackordet Am, spelar man keyboard kan man också spela ackordet Am och försöka spela bastonen E och spelar man bas så är det tonen E man ska spela.

Alla låtar är indelade i olika delar som återkommer i någon **Form** av mönster. I den här låten så finns det 4 stycken delar: intro, vers, brygga, refräng, mellanspel och outro.

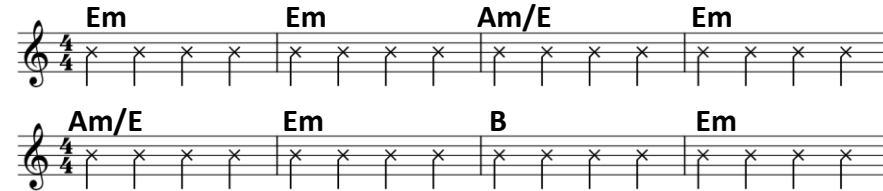
Här ser du i vilken ordning delarna ska spelas.

Form
Intro
Vers
Brygga
Refräng
Mellanspel
Vers
Brygga
Refräng
mellanspel
Refräng
Refräng
Outro

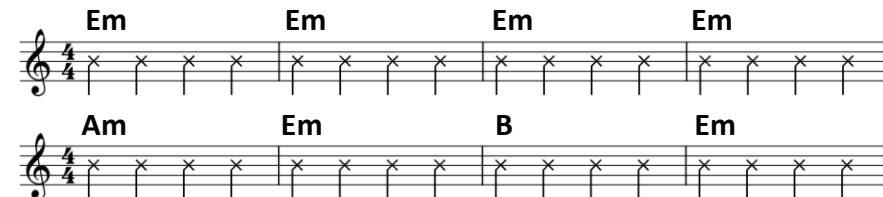
Intro



Vers & Brygga



Refräng & Mellanspel



Outro



I den här låten är det 4 slag i varje takt och när den här χ noten står så spelar man ett ackord.

OSB! Efter varje refräng så är det en halv tacts paus innan mellanspelet börjar