

SOMLIGA GÅR MED TRASIGA SKOR – CORNELIS VREESWIJK

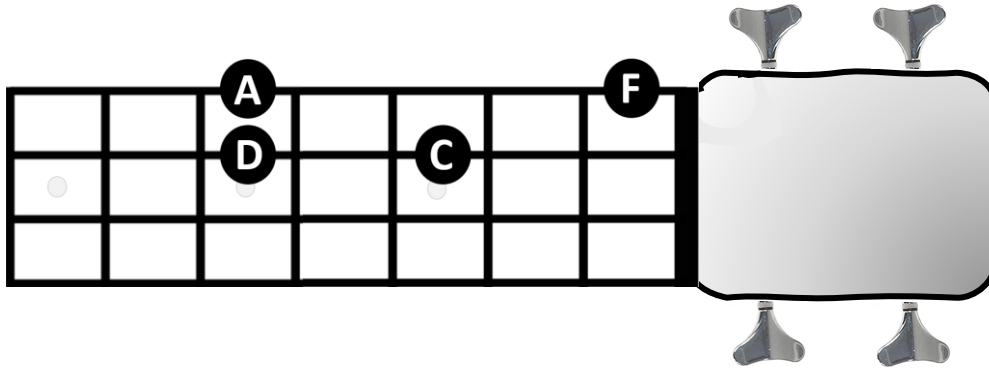
Elbas

Form

Intro
Vers
Vers
Vers
Vers
Vers
Vers
Vers
Vers
Outro

Alla låtar är indelade i olika delar som återkommer i någon **Form** av mönster. I den här låten så finns det 3 stycken delar: Intro, vers och outro.

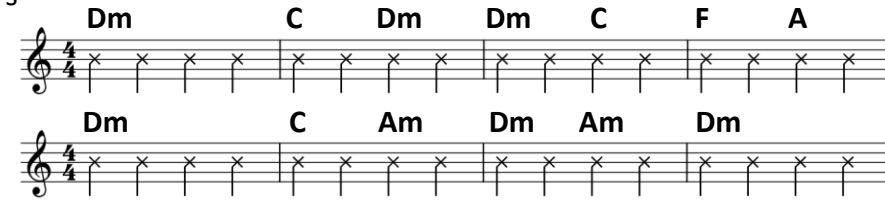
Dom här bastonerna finns med i låten.



Intro



Vers



Outro

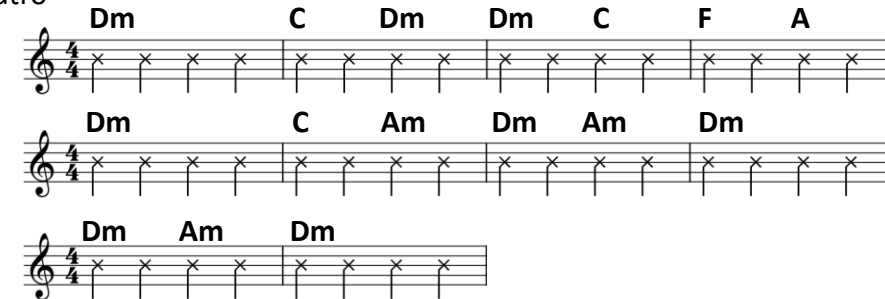
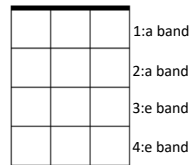


Bild 1 visar elbasens huvud och några av de första banden. Skulle man visa hela den bilden då bastonerna förklarades togs onödigt stor plats och därför används bara den aktuella delen av greppbrädan som du kan se på **bild 2** och **bild 3**



För att få en bra ton ska vänstra handens fingrar placeras nära bandstavar.