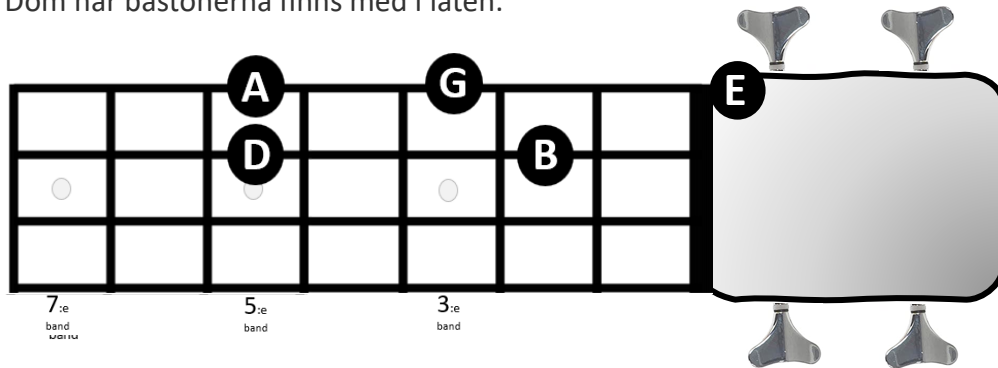


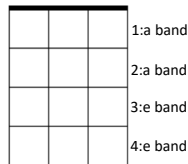
# TÄND ETT LJUS – TRIAD

Elbas

Dom här bastonerna finns med i låten.



**Bild 1** visar elbasens huvud och några av de första banden. Skulle man visa hela den bilden då bastonerna förklarades togs onödigt stor plats och därför används bara den aktuella delen av greppbrädan som du kan se på **bild 2** och **bild 3**



1:a band  
2:a band  
3:e band  
4:e band

För att få en bra ton ska vänstra handens fingrar placeras nära bandstavar.



Alla låtar är indelade i olika delar som återkommer i någon **Form** av mönster.

I den här låten så finns det 5 stycken delar: intro, vers, brygga, refräng och outro.

Här ser du i vilken ordning delarna ska spelas.

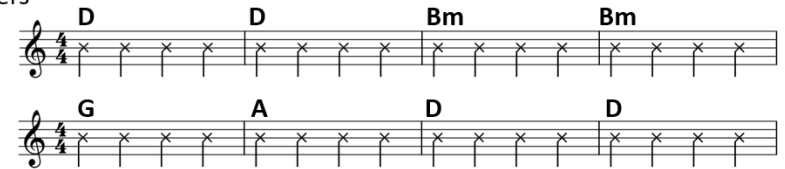
## Form

Intro  
Vers  
Vers  
Brygga  
Refräng  
Vers  
Vers  
Brygga  
Refräng  
Outro

### Intro/Outro



### Vers



### Brygga



### Refräng

