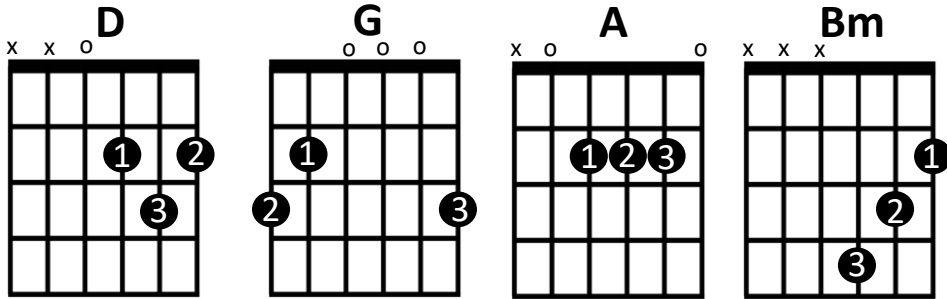


TÄND ETT LJUS – TRIAD

Gitarr

Dom här ackorden finns med i låten.

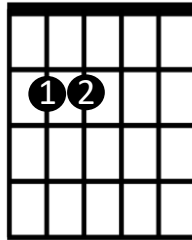


x betyder att man inte ska spela på den strängen

o betyder att det är en "lös" sträng.

(*inget finger som trycker där*)

Em



Den här bilden visar vilket finger som ska trycka på vilken sträng.

Alla låtar är indelade i olika delar som återkommer i någon **Form** av mönster.

I den här låten så finns det 5 stycken delar: intro, vers, brygga, refräng och outro.

Här ser du i vilken ordning delarna ska spelas.

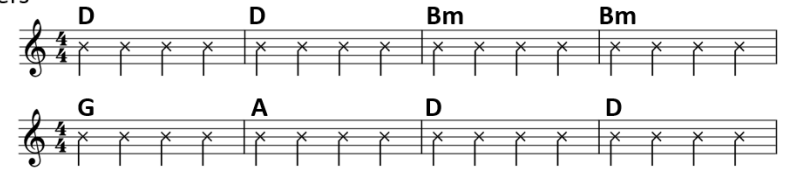
Form

Intro
Vers
Vers
Brygga
Refräng
Vers
Vers
Brygga
Refräng
Outro

Intro/Outro



Vers



Brygga



Refräng

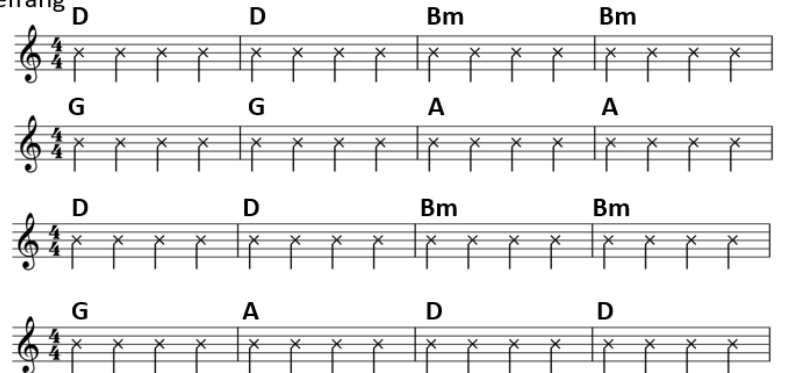


Bild 1

Bild 1 visar gitarrens huvud och några av de första banden. Skulle man visa hela bilden då ackorden förklarades togs onödigt stor plats och därför används bara den aktuella delen av greppbrädan som du kan se på **bild 2** och **bild 3**



Bild 2

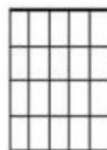


Bild 3

1:a band
2:a band
3:e band
4:e band