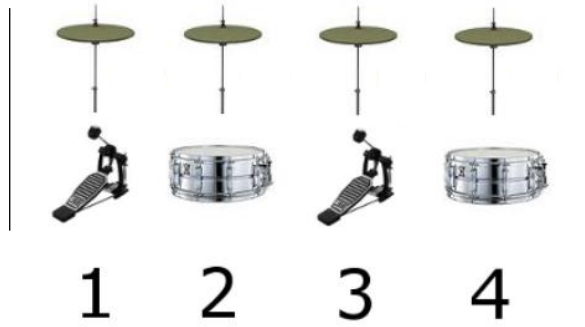


# TÄND ETT LJUS – TRIAD

Trummor

## Komp 1

På 1:a slaget i takten spelar man bastrumman och hihat samtidigt och på 2:a slaget i takten spelar man virveltrumma och hihat samtidigt osv.



## Komp 2

På 1:a slaget i takten spelar man bastrumman och hihat samtidigt sen ska man spela en gång själv på hihaten på å. På 2:a slaget i takten spelar man virveltrumma och hihat samtidigt sen spelar man återigen en gång själv på hihaten på å osv.



Alla låtar är indelade i olika delar som återkommer i någon **Form** av mönster.

I den här låten så finns det 5 stycken delar: intro, vers, brygga, refräng och outro.

Här ser du i vilken ordning delarna ska spelas.

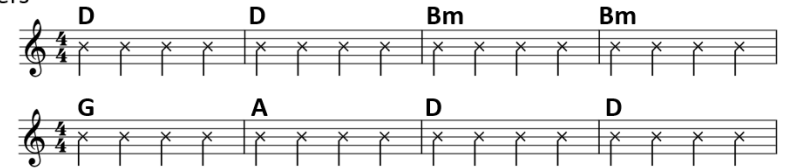
### Form

Intro  
Vers  
Vers  
Brygga  
Refräng  
Vers  
Vers  
Brygga  
Refräng  
Outro

### Intro/Outro



### Vers



### Brygga



### Refräng

