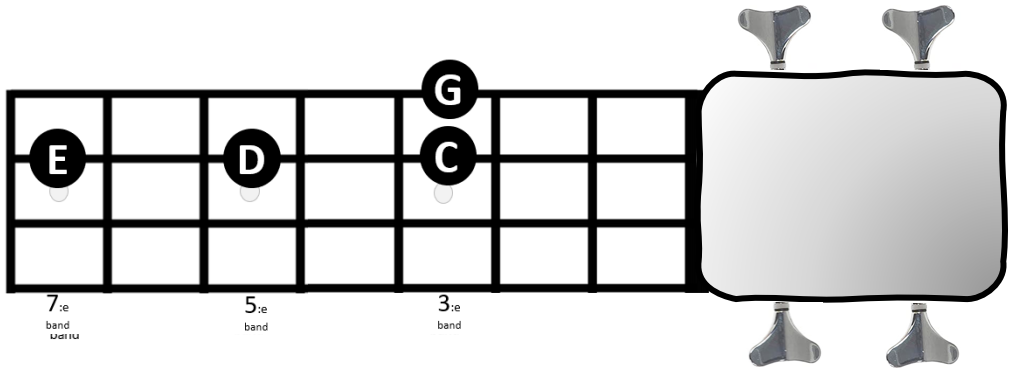


DANCING ON MY OWN - ROBYN

Dom här bastonerna finns med i låten.



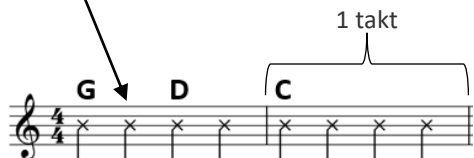
För att få en bra ton ska vänstra handens fingrar placeras nära bandstavarerna.



Bild 1 visar elbasens huvud och några av de första banden. Skulle man visa hela den bilden då bastonerna förklarades togs onödigt stor plats och därför används bara den aktuella delen av greppbrädan som du kan se på **bild 2** och **bild 3**



I den här låten är det 4 slag i varje takt och när den här noten står så spelar man ett ackord.



Alla låtar är indelade i olika delar som återkommer i någon **Form** av mönster.

I den här låten så finns det 3 stycken delar:

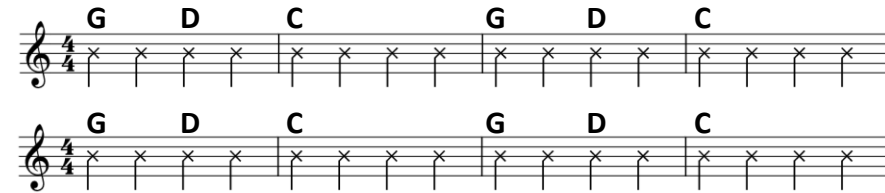
Vers, brygga och refräng.

Här ser du i vilken ordning delarna ska spelas.

Låten slutar med ett slag på ackordet G som klingar ut.

Form
Vers
Brygga
Refräng
Vers
Brygga
Refräng

Vers



Brygga



Refräng

