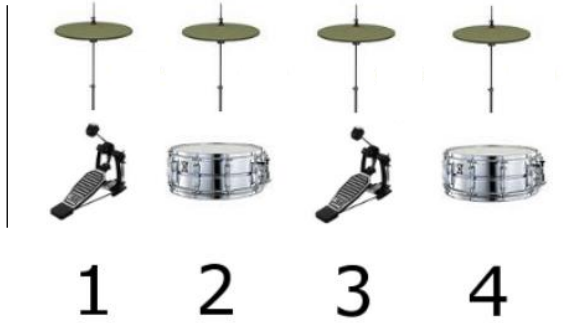


DANCING ON MY OWN - ROBYN

TRUMMOR

Komp 1

På **1:a** slaget i takten spelar man bastrumman och hihat samtidigt och på **2:a** slaget i takten spelar man virveltrumma och hihat samtidigt osv.

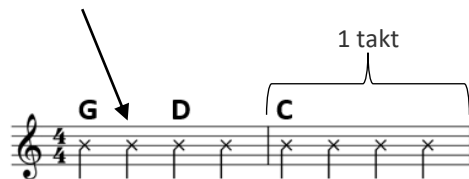


Komp 2

På **1:a** slaget i takten spelar man bastrumman och hihat samtidigt sen ska man spela en gång själv på hihaten på **å**. På **2:a** slaget i takten spelar man virveltrumma och hihat samtidigt sen spelar man återigen en gång själv på hihaten på **å** osv.



I den här låten är det 4 slag i varje takt och när den här noten står så \times spelar man ett ackord.



Alla låtar är indelade i olika delar som återkommer i någon **Form** av mönster.

I den här låten så finns det 3 stycken delar:

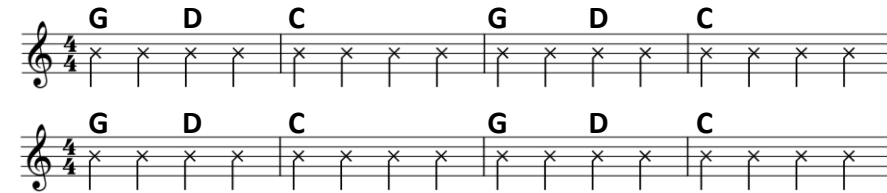
Vers, brygga och refräng.

Här ser du i vilken ordning delarna ska spelas.

Låten slutar med ett slag på ackordet G som klingar ut.

Form
Vers
Brygga
Refräng
Vers
brygga
Refräng

Vers



Brygga



Refräng

