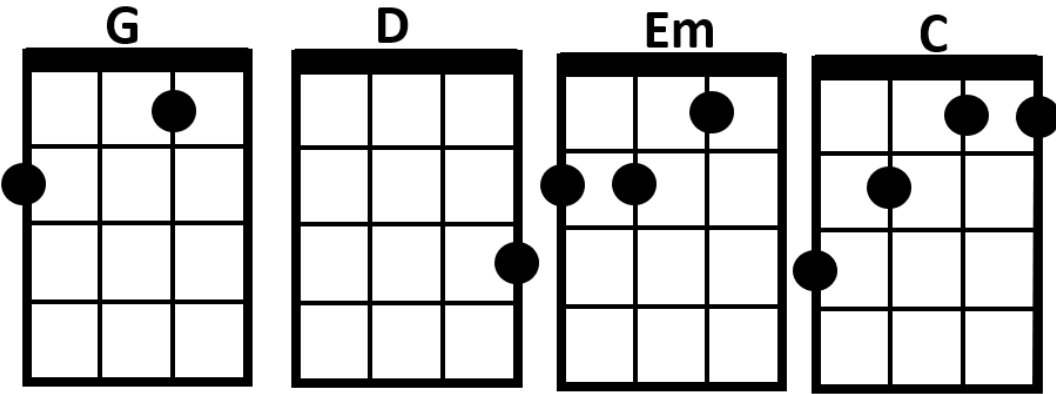


DANCING ON MY OWN - ROBYN

UKULELE – D_STÄMD

Dom här ackorden finns med i låten.



D-stämnd Ukulele

Ukulele fakta

En ukulele har fyra strängar till skillnad från gitarrens sex. Annars har ukulelen samma kroppsform som en gitarr fast är betydligt mindre. Den har också ett ljudhåll, stämskruvar och bandstavar.

En Ukulele kan vara C-stämnd eller D-stämnd. I denna låt så bygger ackorden på att Ukulelen ska vara D-stämnd och det innebär då att de tonerna som strängarna är stämda i är B, F#, D, A. (från den nedersta strängen och uppåt). För att lära sig vad strängarna heter så finns denna ramsa:

Barnen **F**isskar **D**agens **A**borre.



Alla låtar är indelade i olika delar som återkommer i någon **Form** av mönster.

I den här låten så finns det 3 stycken delar:

Vers, brygga och refräng.

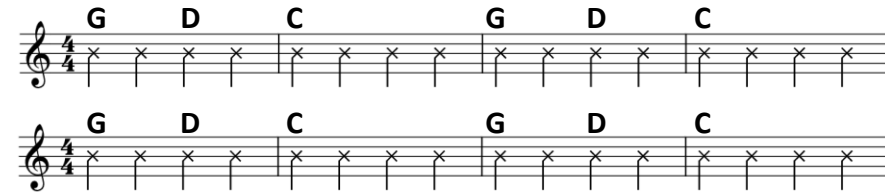
Här ser du i vilken ordning delarna ska spelas.

Låten slutar med ett slag på ackordet G som klingar ut.

Form

Vers
Brygga
Refräng
Vers
brygga
Refräng

Vers



Brygga



Refräng

