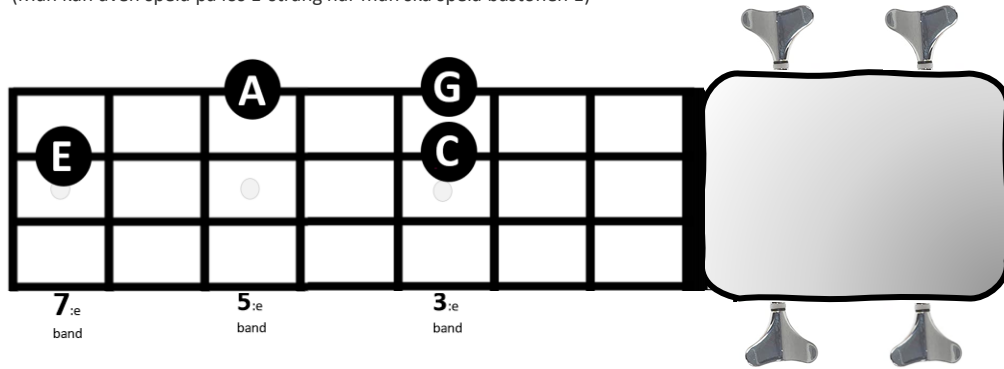


# TATTOO - LOREEN

ELBAS

Dom här bastonerna finns med i låten.

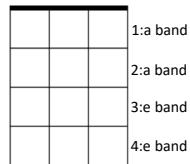
(Man kan även spela på lös E-sträng när man ska spela bastonen E)



För att få en bra ton ska vänstra handens fingrar placeras nära bandstaverna.



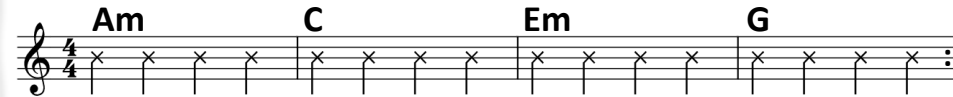
**Bild 1** visar elbasens huvud och några av de första banden. Skulle man visa hela den bilden då bastonerna förklarades togs onödigt stor plats och därför används bara den aktuella delen av greppbrädan som du kan se på **bild 2** och **bild 3**



Alla låtar är indelade i olika delar som återkommer i någon **Form** av mönster. I den här låten så finns det 4 stycken delar: intro, vers, brygga och refräng.

Här ser du i vilken ordning delarna ska spelas.  
Låten slutar med ett slag på tonen G som klingar ut.

**Form**  
Intro  
Vers  
Vers  
Brygga  
Refräng  
Refräng  
Vers  
Brygga  
Refräng  
Refräng  
Stick  
Refräng  
Refräng  
Refräng



Låten Tattoo är en s k rundgångslåt dvs att alla delar har samma ackordföljd under hela låten.

(Förutom sticket)

I den här låten är det 4 slag i varje takt och när den här  $\times$  noten står så spelar man ett ackord.