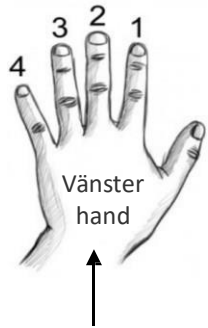
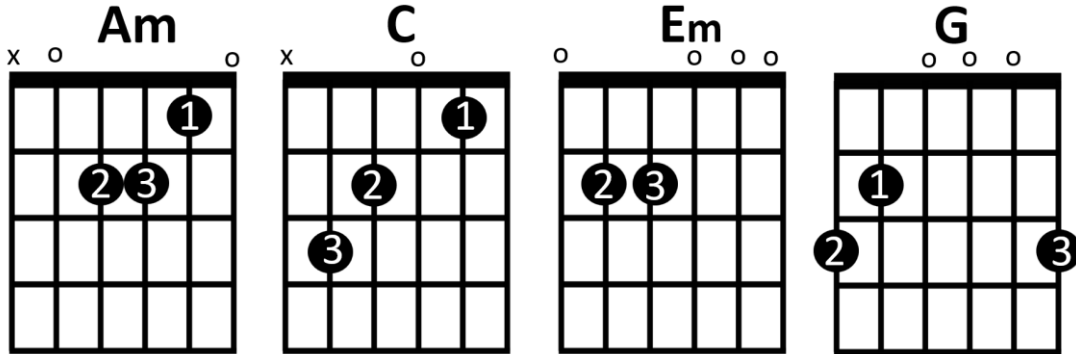


# TATTOO - LOREEN

## GITARR

Dom här ackorden finns med i låten.



Den här bilden visar vilket finger som ska spela på vilken sträng.



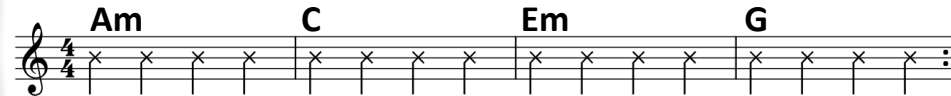
**Bild 1** visar gitarrens huvud och några av de första banden. Skulle man visa hela den bilden då ackorden förklarades togs onödigt stor plats och därför används bara den aktuella delen av greppbrädan som du kan se på **bild 2** och **bild 3**

Alla låtar är indelade i olika delar som återkommer i någon **Form** av mönster. I den här låten så finns det 4 stycken delar: intro, vers, brygga och refräng.

Här ser du i vilken ordning delarna ska spelas.  
Låten slutar med ett slag på tonen G som klingar ut.

- Form**
- Intro
- Vers
- Vers
- Brygga
- Refräng
- Refräng
- Vers
- Brygga
- Refräng
- Refräng
- Stick
- Refräng
- Refräng
- Refräng

Intro / Vers /Brygga/ Refräng

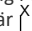


Stick



Låten Tattoo är en s k rundgångslåt dvs att alla delar har samma ackordföljd under hela låten.

(Förutom sticket)

I den här låten är det 4 slag i varje takt och när den här  noten står så spelar man ett ackord.