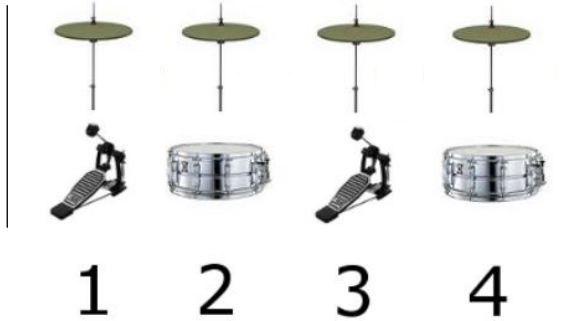


TATTOO - LOREEN

Trummor

Komp 1

På **1:a** slaget i takten spelar man bastrumman och hihat samtidigt och på **2:a** slaget i takten spelar man virveltrumma och hihat samtidigt osv.



Komp 2

På **1:a** slaget i takten spelar man bastrumman och hihat samtidigt sen ska man spela en gång själv på hihaten på **å**. På **2:a** slaget i takten spelar man virveltrumma och hihat samtidigt sen spelar man återigen en gång själv på hihaten på **å** osv.



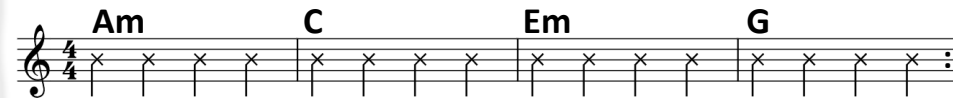
Alla låtar är indelade i olika delar som återkommer i någon **Form** av mönster. I den här låten så finns det 4 stycken delar: intro, vers, brygga och refräng.

Här ser du i vilken ordning delarna ska spelas.
Låten slutar med ett slag på tonen G som klingar ut.

Form

Intro
Vers
Vers
Brygga
Refräng
Refräng
Vers
Brygga
Refräng
Refräng
Stick
Refräng
Refräng
Refräng

Intro / Vers /Brygga/ Refräng



Stick



Låten Tattoo är en s k rundgångslåt dvs att alla delar har samma ackordföljd under hela låten.

(Förutom sticket)

I den här låten är det 4 slag i varje takt och när den här \times noten står så spelar man ett ackord.