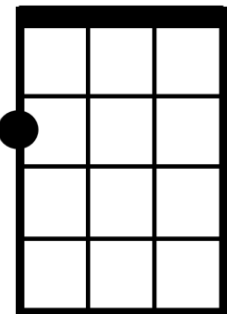


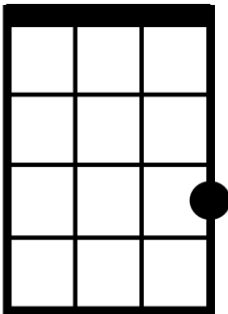
C-stämnd Ukulele

Dom här ackorden finns med i låten.

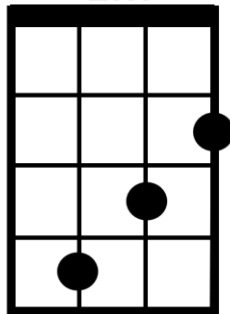
Am



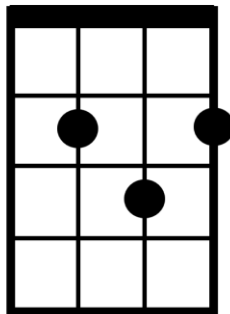
C



Em



G



Ukulele fakta

En ukulele har fyra strängar till skillnad från gitarrens sex. Annars har ukulelen samma kroppsform som en gitarr fast är betydligt mindre. Den har också ett ljudhåll, stämskruvar och bandstavar.

En Ukulele kan vara C-stämnd eller D-stämnd. I denna låt så bygger ackorden på att Ukulelen ska vara C-stämnd och det innebär då att de tonerna som strängarna är stämnda i är:

A, E, C och G.

(från den nedersta strängen och uppåt).



TATTOO – LOREEN

Ukulele

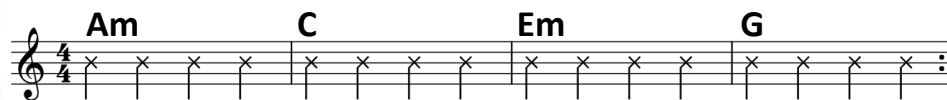
Alla låtar är indelade i olika delar som återkommer i någon **Form** av mönster. I den här låten så finns det 4 stycken delar: intro, vers, brygga och refräng.

Här ser du i vilken ordning delarna ska spelas.
Låten slutar med ett slag på tonen G som klingar ut.

Form

- Intro
- Vers
- Vers
- Brygga
- Refräng
- Refräng
- Vers
- Brygga
- Refräng
- Refräng
- Stick
- Refräng
- Refräng
- Refräng

Intro / Vers /Brygga/ Refräng

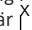


Stick



Låten Tattoo är en s k rundgångslåt dvs att alla delar har samma ackordföljd under hela låten.

(Förutom sticket)

I den här låten är det 4 slag i varje takt och när den här  noten står så spelar man ett ackord.