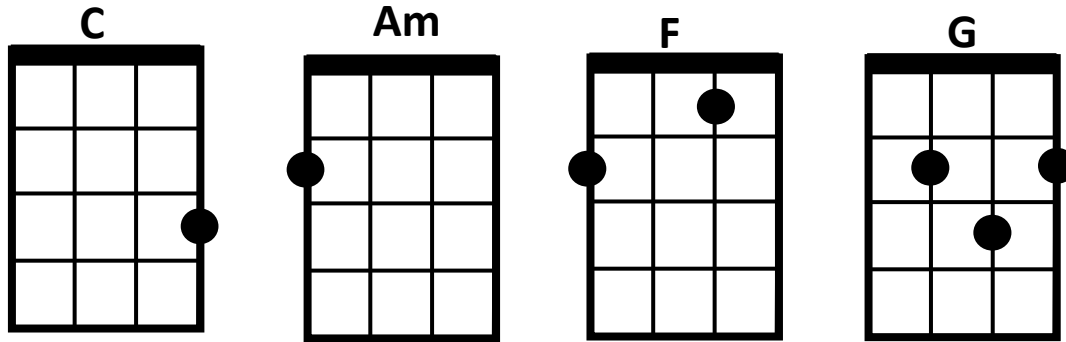


DIANA – PAUL ANKA

Ukulele

Dom här ackorden finns med i låten.



C-stämnd Ukulele

Ukulele fakta

En ukulele har fyra strängar till skillnad från gitarrens sex. Annars har ukulelen samma kroppsform som en gitarr fast är betydligt mindre. Den har också ett ljudhål, stämskruvar och bandstavar.

En Ukulele kan vara C-stämnd eller D-stämnd. I denna låt så bygger ackorden på att Ukulelen ska vara C-stämnd och det innebär då att de tonerna som strängarna är stämde i är A, E, C och G. (från den nedersta strängen och uppåt).



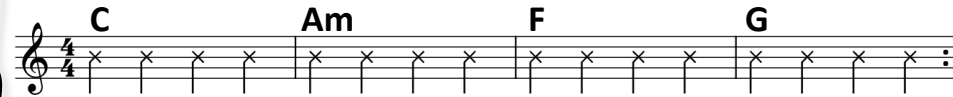
Alla låtar är indelade i olika delar som återkommer i någon **Form** av mönster.

I den här låten så finns det 7 delar: Intro, vers, brygga, refräng, mellanspel, "x-tra takter", stick och outro.

Form

Intro
Vers x2
Brygga
Refräng
Mellanspel
Vers x2
Brygga
Refräng
X-tra takter
Stick
Vers x2
Brygga
Refräng
Outro x4
X-tra takter

Intro / Vers / Brygga / Refräng / Mellanspel / Outro



X-tra takter



Stick



Låten Diana är (nästan) en s k rundgångslåt dvs att alla delar har samma ackordföljd under hela låten förutom X-tra takter och sticket.

I den här låten är det 4 slag i varje takt och när den här noten står ♪ så spelar man ett ackord.