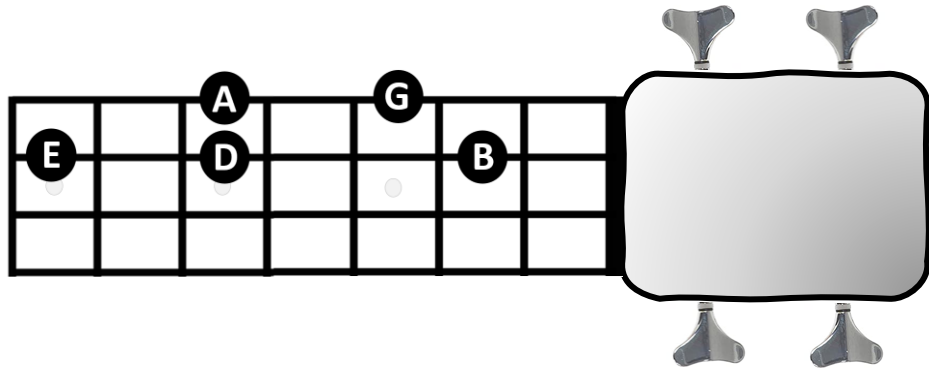


Dom här bastonerna finns med i låten.

# Sommartider

ELBAS



**Bild 1** visar elbasens huvud och några av de första banden. Skulle man visa hela den bilden då bastonerna förklarades togs onödigt stor plats och därför används bara den aktuella delen av greppbrädan som du kan se på **bild 2** och **bild 3**

1:a band  
2:a band  
3:e band  
4:e band

För att få en bra ton ska vänstra handens fingrar placeras nära bandstaverna.

## Form

Intro

Vers 1

Vers 1

Brygga

Refräng 1

Vers 2

Vers 2

Brygga

Refräng 1

Stick

Refräng 2

Refräng 1

Slut på D

Låten Sommartider är indelade i olika delar som återkommer i någon **Form** av mönster.

I den här låten så finns det 7 stycken delar: intro, vers 1, brygga, refräng 1, vers 2, stick och refräng 2.

Låten slutar med ett slag på ackordet/tonen D

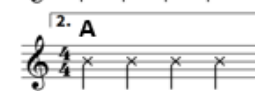
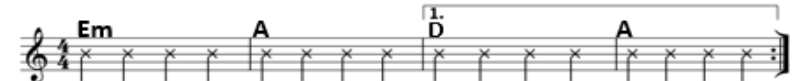
Intro/Vers 1



Brygga



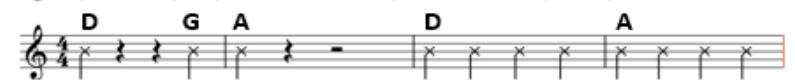
Refräng 1



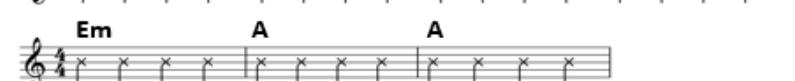
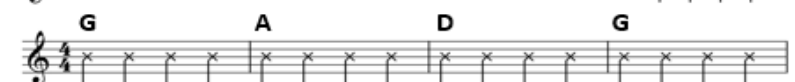
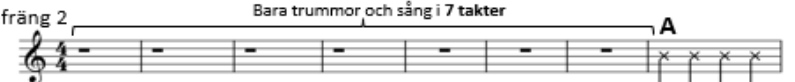
Vers 2



Stick



Refräng 2



G/D

När det står så här i en låt ska man spela ackordet G och bastonen D.

Spelar man gitarr kan man spela ackordet G, spelar man keyboard kan man också spela ackordet G och försöka spela bastonen D och spelar man bas så är det tonen D man ska spela.