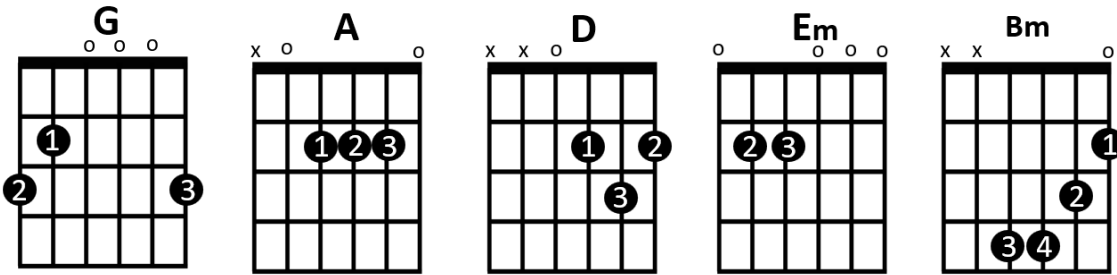


Dom här ackorden finns med i låten.

Sommartider

GITARR

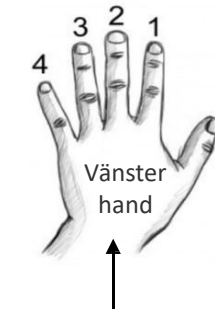


x betyder att man inte ska spela på den strängen

o betyder att det är en "lös" sträng.
(inget finger som trycker där)



Bild 1 visar gitarrens huvud och några av de första banden. Skulle man visa hela bilden då ackorden förklarades togs onödigt stor plats och därför används bara den aktuella delen av greppbrädan som du kan se på **bild 2** och **bild 3**



Vänster hand
Den här bilden visar vilket finger som ska trycka på vilken sträng.

Form

- Intro
- Vers 1
- Vers 1
- Brygga
- Refräng 1
- Vers 2
- Vers 2
- Brygga
- Refräng 1
- Stick
- Refräng 2
- Refräng 1
- Slut på D

Låten Sommartider är indelade i olika delar som återkommer i någon **Form** av mönster.

I den här låten så finns det 7 stycken delar: intro, vers 1, brygga, refräng 1, vers 2, stick och refräng 2.

Låten slutar med ett slag på ackordet/tonen D

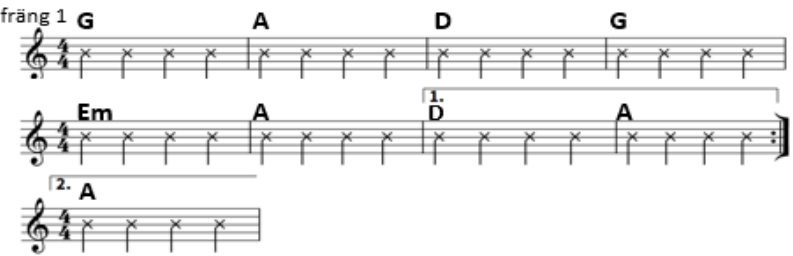
Intro/Vers 1



Brygga



Refräng 1



Vers 2



Stick



Refräng 2



När det står så här i en låt ska man spela ackordet G och bastonen D.

Spelar man gitarr kan man spela ackordet G, spelar man keyboard kan man också spela ackordet G och försöka spela bastonen D och spelar man bas så är det tonen D man ska spela.