

Sommartider

TTRUMMOR

Låten Sommartider är indelade i olika delar som återkommer i någon **Form** av mönster.

I den här låten så finns det 7 stycken delar: intro, vers 1, brygga, refräng 1, vers 2, stick och refräng 2.

Låten slutar med ett slag på ackordet/tonen D

Komp 1

På **1:a** slaget i takten spelar man bastrumman och hihat samtidigt och på **2:a** slaget i takten spelar man virveltrumma och hihat samtidigt osv.



1 2 3 4

Komp 2

På **1:a** slaget i takten spelar man bastrumman och hihat samtidigt sen ska man spela en gång själv på hihaten på å. På **2:a** slaget i takten spelar man virveltrumma och hihat samtidigt sen spelar man återigen en gång själv på hihaten på å osv.



1 å 2 å 3 å 4 å

Form

Intro

Vers 1

Vers 1

Brygga

Refräng 1

Vers 2

Vers 2

Brygga

Refräng 1

Stick

Refräng 2

Refräng 1

Slut på D

G/D

När det står så här i en låt ska man spela ackordet G och bastonen D.

Spelar man gitarr kan man spela ackordet G, spelar man keyboard kan man också spela ackordet G och försöka spela bastonen D och spelar man bas så är det tonen D man ska spela.

Intro/Vers 1



Brygga



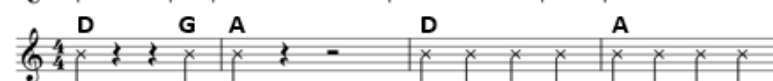
Refräng 1



Vers 2



Stick



Refräng 2

