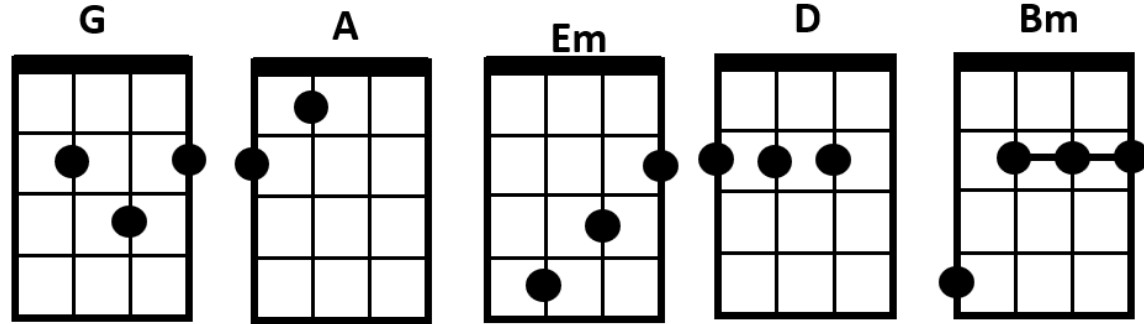


C-stämnd Ukulele

Dom här ackorden finns med i låten.



Ukulele fakta

En ukulele har fyra strängar till skillnad från gitarrens sex. Annars har ukulelen samma kroppsform som en gitarr fast är betydligt mindre. Den har också ett ljudhåll, stämskruvar och bandstavar.

En Ukulele kan vara C-stämnd eller D-stämnd. I denna låt så bygger ackorden på att Ukulelen ska vara C-stämnd.



G/D

När det står så här i en låt ska man spela ackordet G och bastonen D.

Spelar man gitarr kan man spela ackordet G, spelar man keyboard kan man också spela ackordet G och försöka spela bastonen D och spelar man bas så är det tonen D man ska spela.

Sommartider

UKULELE

Låten Sommartider är indelade i olika delar som återkommer i någon **Form** av mönster.

I den här låten så finns det 7 stycken delar: intro, vers 1, brygga, refräng 1, vers 2, stick och refräng 2.

Låten slutar med ett slag på ackordet/tonen D

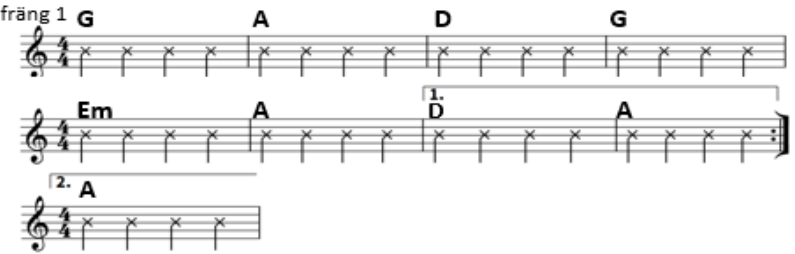
Intro/Vers 1



Brygga



Refräng 1



Vers 2



Stick



Refräng 2



Form

- Intro
- Vers 1
- Vers 1
- Brygga
- Refräng 1
- Vers 2
- Vers 2
- Brygga
- Refräng 1
- Stick
- Refräng 2
- Refräng 1
- Slut på D

Bara trummor och sång i 7 takter